

Cenni di Anatomia e Fisiologia

Dott.ssa Giovanna Braga

8 gennaio 2009

Al termine della lezione...

- Terminologia Corretta
- Posizione dei principali organi di torace e addome
- Funzione dei principali apparati

Che significa...

- Anatomia
- Fisiologia

Termini di riferimento

Posizione anatomica

- Destra / Sinistra
- Anteriore / Posteriore
- Superiore / Inferiore
- Proximale / Distale

Termini di riferimento

Posture anatomiche

- Posizione eretta
- Posizione supina
- Posizione prona
- Decubito laterale sinistro-destro

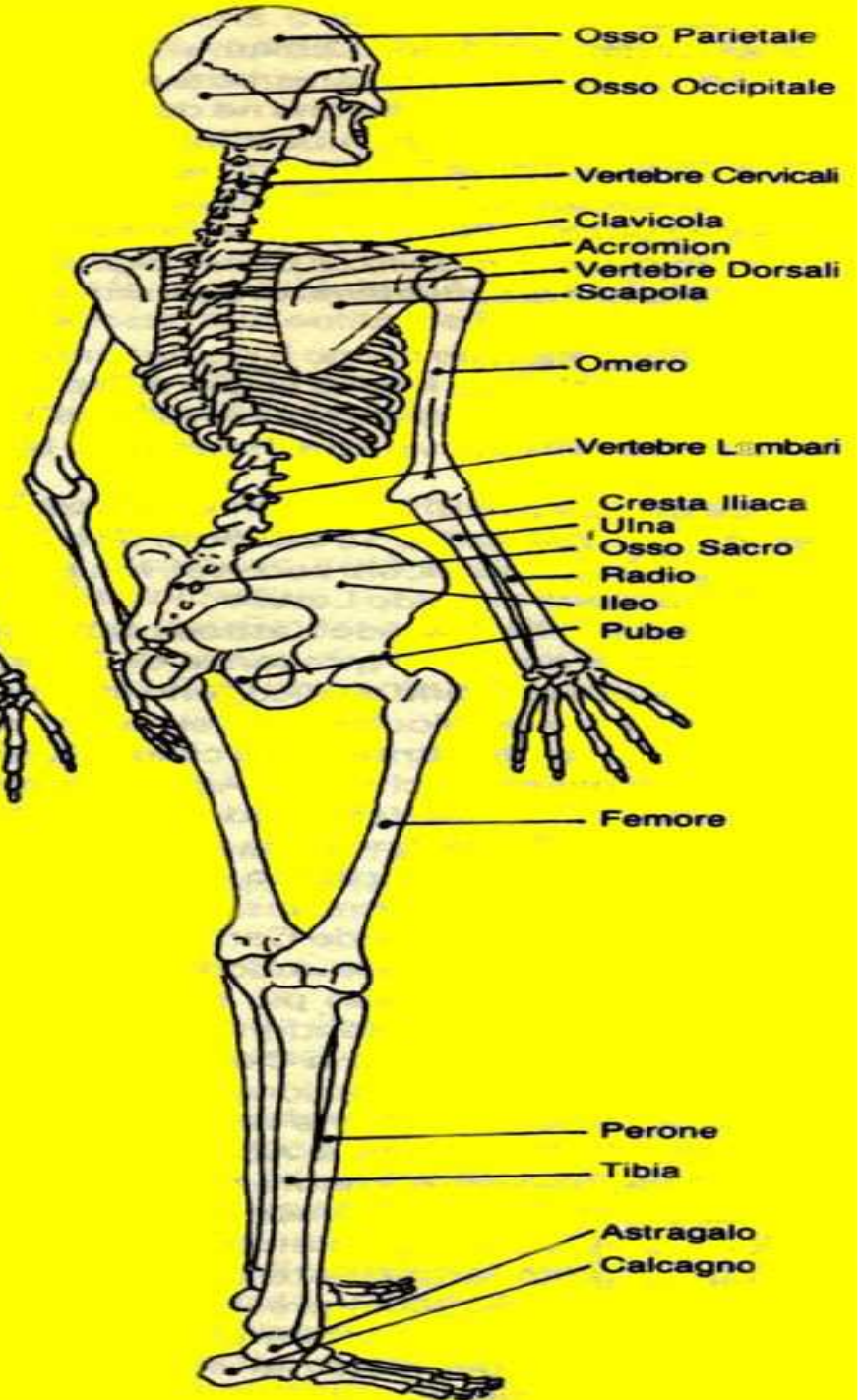
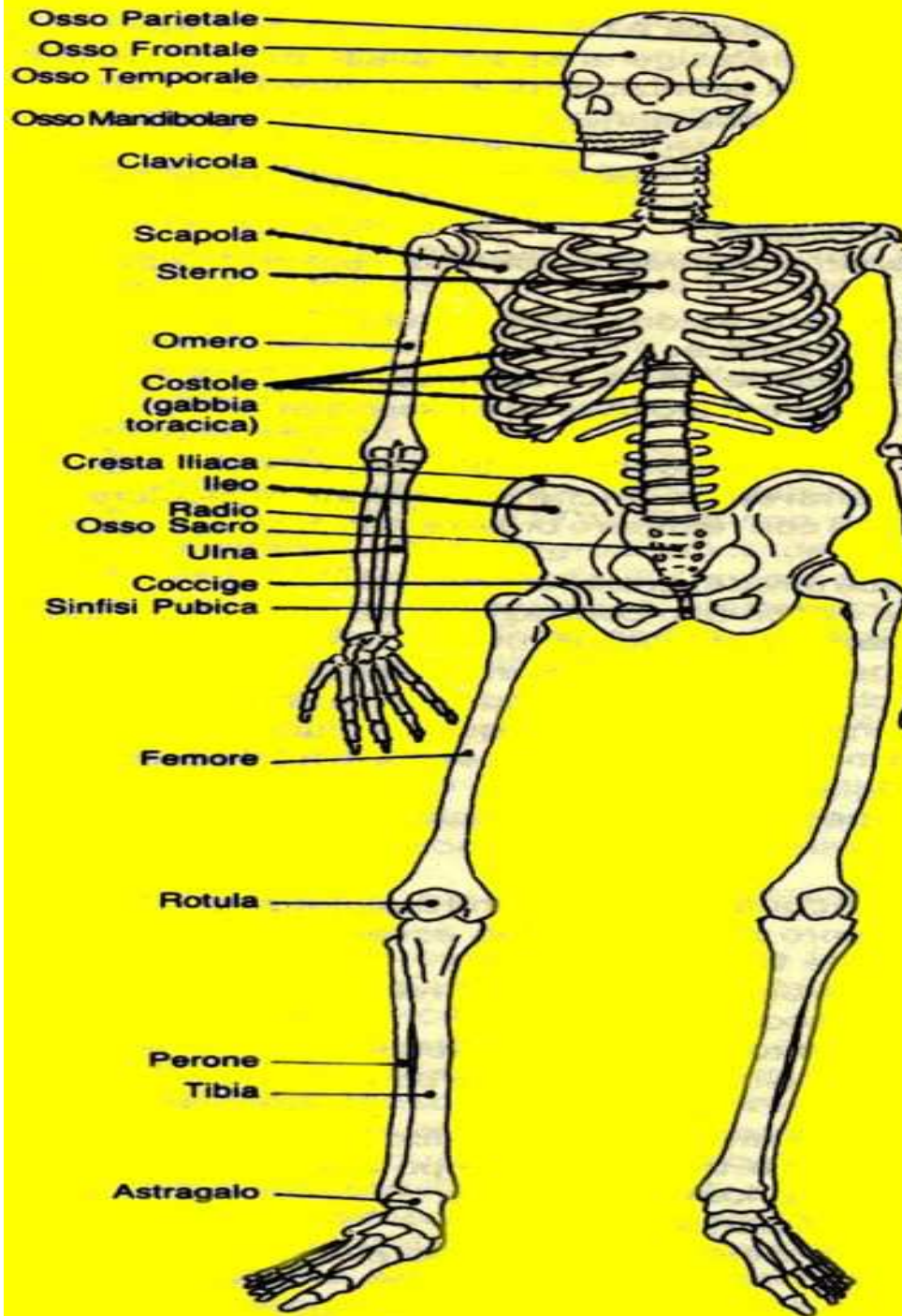
Direzione del movimento

Piano sagittale

- Abduzione
- Adduzione
- Rotazione laterale
- Rotazione mediale
- Flessione
- Estensione

Zone del Corpo Umano

- Testa
- Collo
- Tronco
- Arti superiori
- Arti inferiori



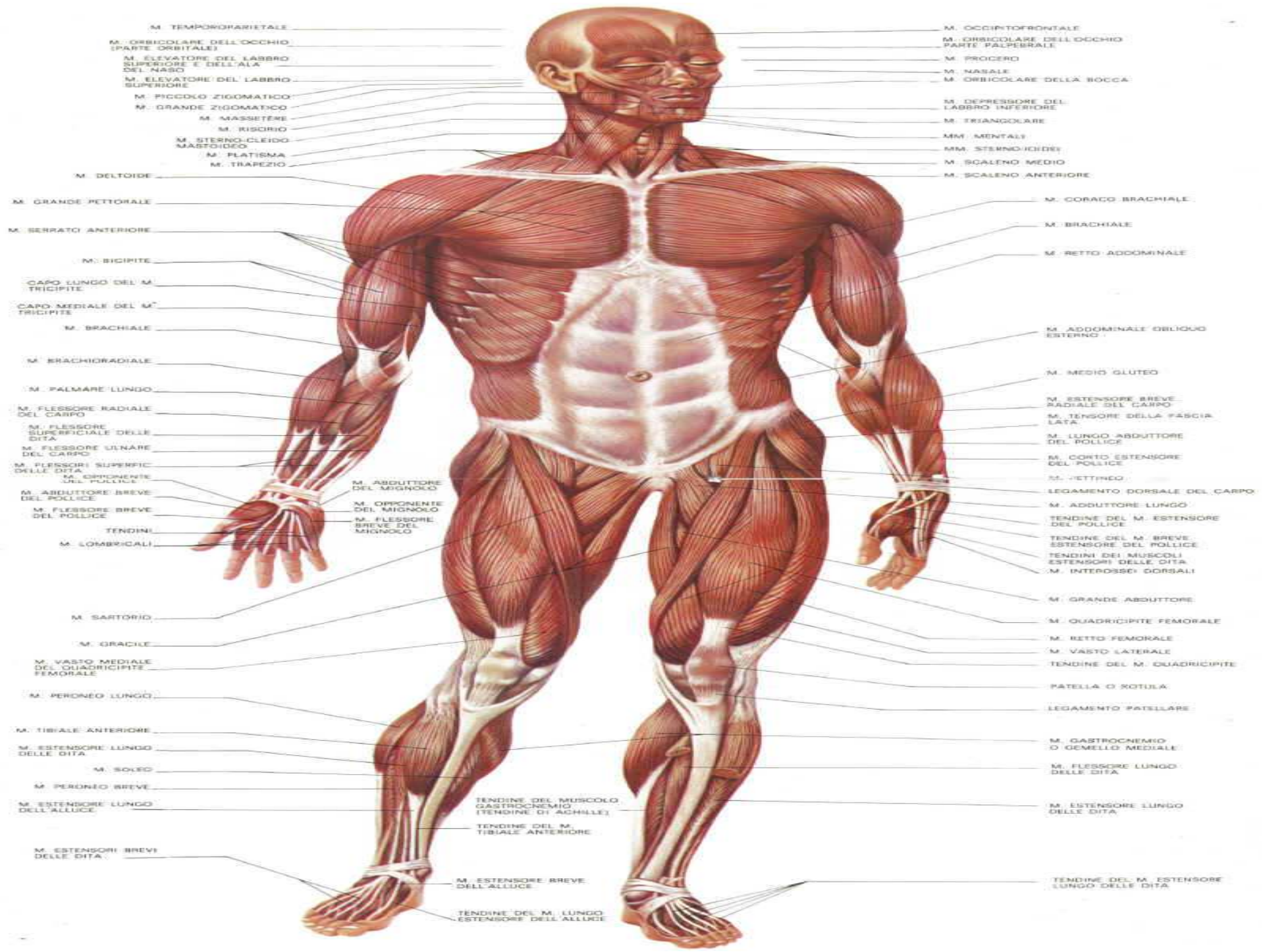
Zone del Corpo Umano

- Testa
 - Cranio
 - Faccia
 - Mandibola

- Collo

Zone del Corpo Umano

- Tronco
 - Torace
 - Addome
 - Pelvi



M. TEMPOROPARIETALE
 M. ORIBICOLARE DELL'OCCHIO (PARTE ORBITALE)
 M. ELEVATORE DEL LABBRO SUPERIORE E DELL'ALA DEL NASO
 M. ELEVATORE DEL LABBRO SUPERIORE
 M. PICCOLO ZIGOMATICO
 M. GRANDE ZIGOMATICO
 M. MASSETERO
 M. RISORIO
 M. STERNO-CLEIDO-MASTOIDEO
 M. PLATISMA
 M. TRAPEZIO

M. DELTOIDE
 M. GRANDE PETTORALE
 M. SERRATO ANTERIORE
 M. BICIPITE
 CAPO LUNGO DEL M. TRICIPITE
 CAPO MEDIALE DEL M. TRICIPITE
 M. BRACHIALE
 M. BRACHIORADIALE
 M. PALMARE LUNGO
 M. FLESSORE RADIALE DEL CARPO
 M. FLESSORE SUPERFICIALE DELLE DITA
 M. FLESSORE ULNARE DEL CARPO
 M. FLESSORI SUPERFICIE DELLE DITA
 M. ORIGINANTE DEL POLLICE
 M. ADDUTTORE BREVE DEL POLLICE
 M. FLESSORE BREVE DEL POLLICE
 TENDINI
 M. LOMBRICALI

M. SARTORIO
 M. GRACILE
 M. VASTO MEDIALE DEL QUADRICIPITE FEMORALE
 M. PERONEO LUNGO
 M. TIBIALE ANTERIORE
 M. ESTENSORE LUNGO DELLE DITA
 M. SOLEO
 M. PERONEO BREVE
 M. ESTENSORE LUNGO DELL'ALLUCE
 M. ESTENSORI BREVI DELLE DITA

M. OCCIPITOFRONTALE
 M. ORIBICOLARE DELL'OCCHIO (PARTE PALPEBRALE)
 M. PROGERO
 M. NASALE
 M. ORIBICOLARE DELLA BOCCA
 M. DEPRESSORE DEL LABBRO INFERIORE
 M. TRIANGOLARE
 MM. MENTALI
 MM. STERNO-IOIDEI
 M. SCALENO MEDIO
 M. SCALENO ANTERIORE

M. CORACO BRACHIALE
 M. BRACHIALE
 M. RETTO ADDOMINALE
 M. ADDOMINALE OBLIQUO ESTERNO
 M. MEDIO GLUTEO
 M. ESTENSORE BREVE RADIALE DEL CARPO
 M. TENSORE DELLA FASCIA LATA
 M. LUNGO ADDUTTORE DEL POLLICE
 M. CORTO ESTENSORE DEL POLLICE
 M. FETTINGO
 LEGAMENTO DORSALE DEL CARPO
 M. ADDUTTORE LUNGO
 TENDINE DEL M. ESTENSORE DEL POLLICE
 TENDINE DEL M. BREVE ESTENSORE DEL POLLICE
 TENDINI DEI MUSCOLI ESTENSORI DELLE DITA
 M. INTEROSSEI DORSALI

M. GRANDE ADDUTTORE
 M. QUADRICIPITE FEMORALE
 M. RETTO FEMORALE
 M. VASTO LATERALE
 TENDINE DEL M. QUADRICIPITE
 PATELLA O ROTULA
 LEGAMENTO PATELLARE
 M. GASTROCNEMIO O GEMELLO MEDIALE
 M. FLESSORE LUNGO DELLE DITA
 M. ESTENSORE LUNGO DELLE DITA

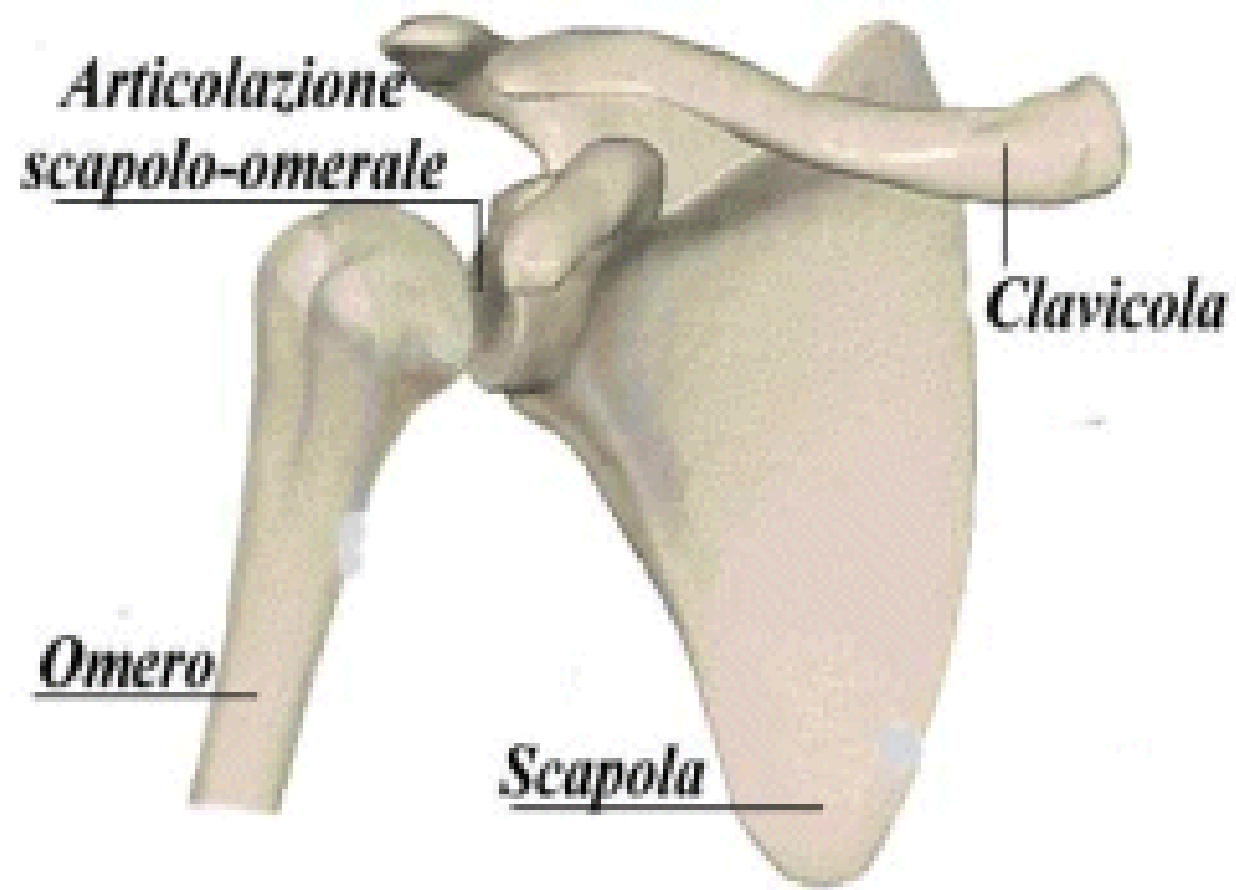
TENDINE DEL MUSCOLO GASTROCNEMIO (TENDINE DI ACHILLE)
 TENDINE DEL M. TIBIALE ANTERIORE
 M. ESTENSORE BREVE DELL'ALLUCE
 TENDINE DEL M. LUNGO ESTENSORE DELL'ALLUCE

TENDINE DEL M. ESTENSORE LUNGO DELLE DITA

Zone del Corpo Umano

- **Arti superiori**
 - Cingolo e articolazione scapolare
 - Braccio
 - Gomito
 - Avambraccio
 - Polso
 - Mano
 - Falangi

Spalla



Zone del Corpo Umano

- **Arti inferiori**
 - Cingolo e articolazione pelvica
 - Coscia
 - Ginocchio
 - Gamba
 - Caviglia
 - Piede
 - Falangi

Colonna Vertebrale

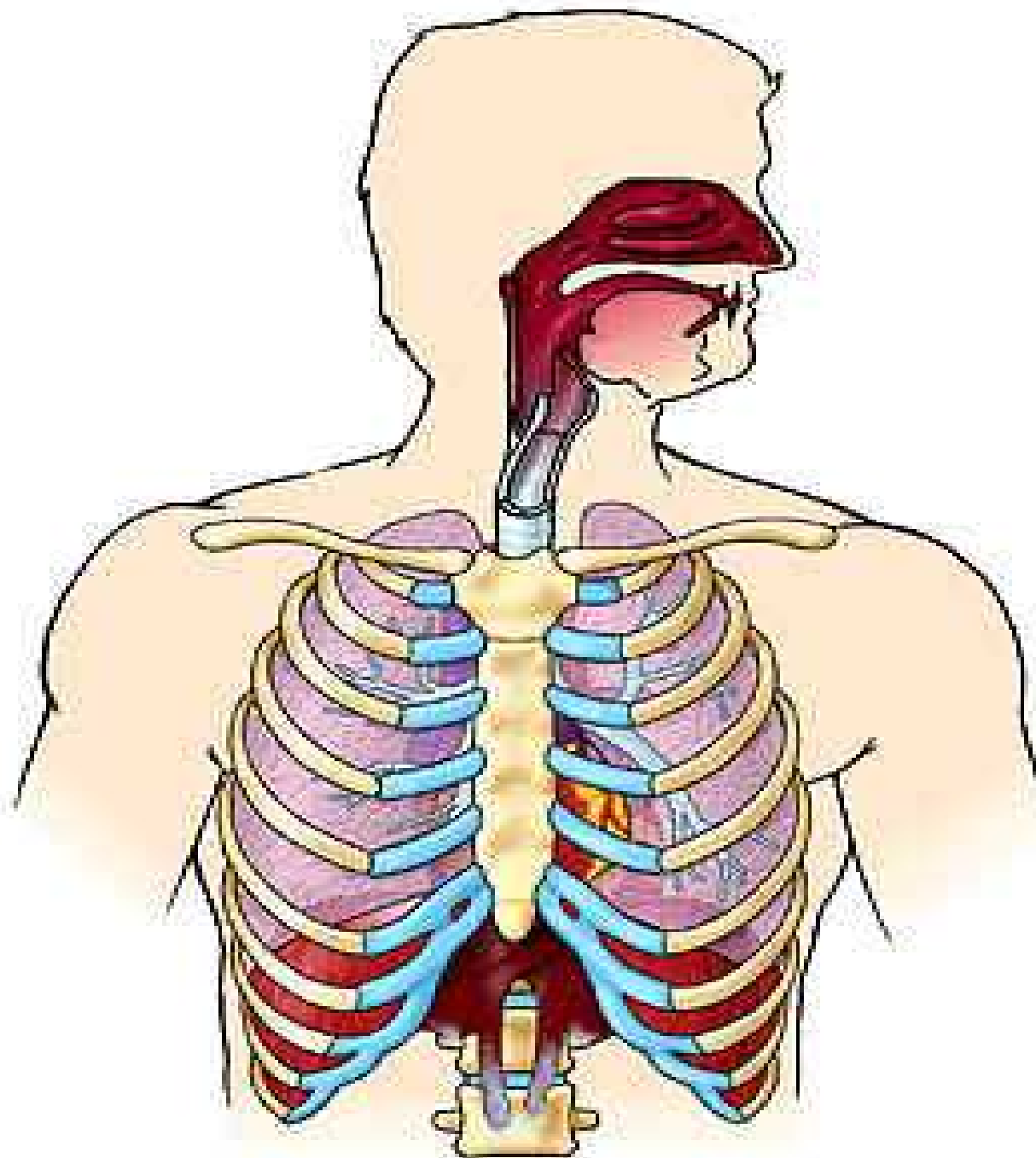
- Cervicale
- Dorsale o Toracica
- Lombare
- Sacrale
- Coccigea

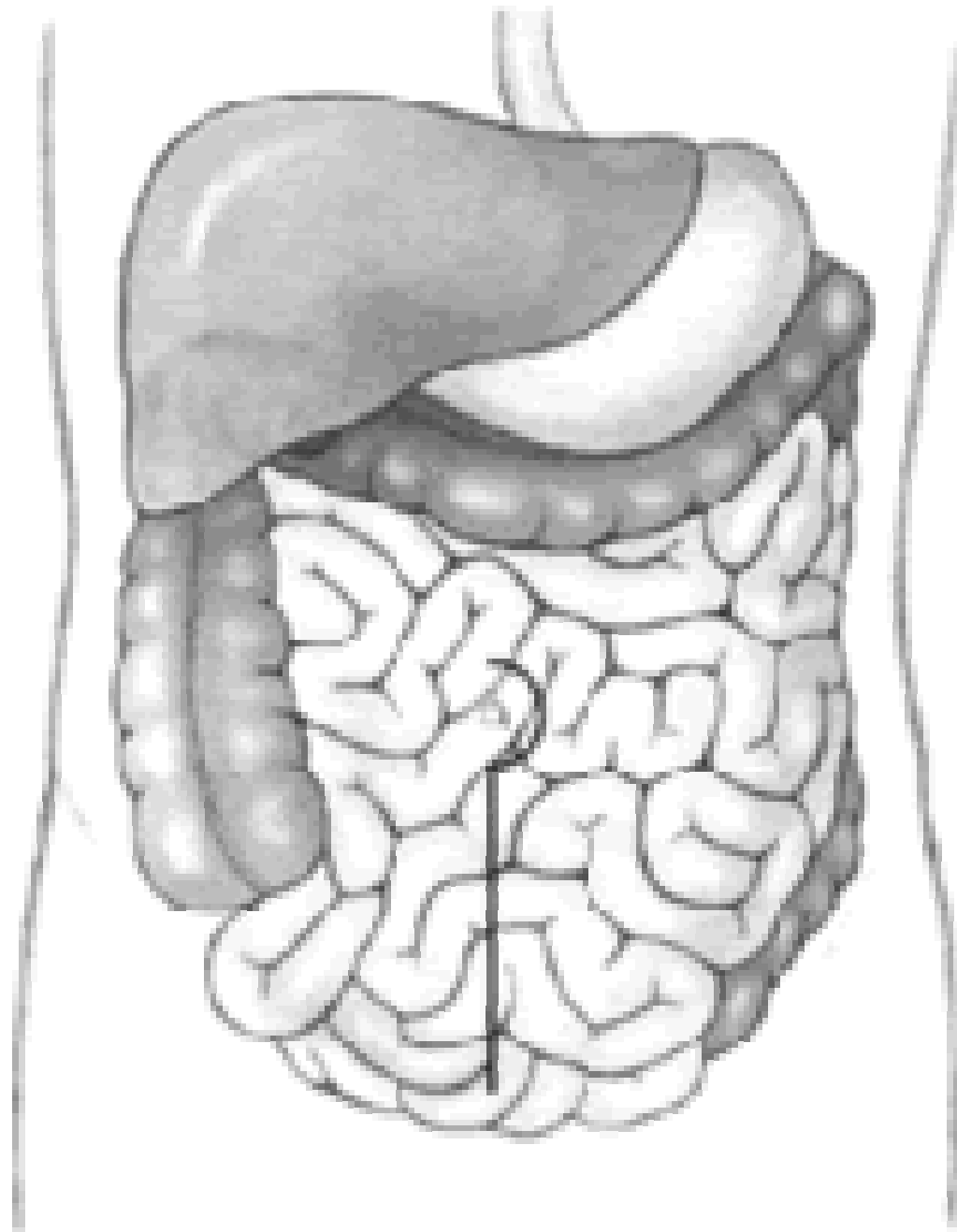
*Colonna vertebrale
vista di lato*



Cavit  Corporee

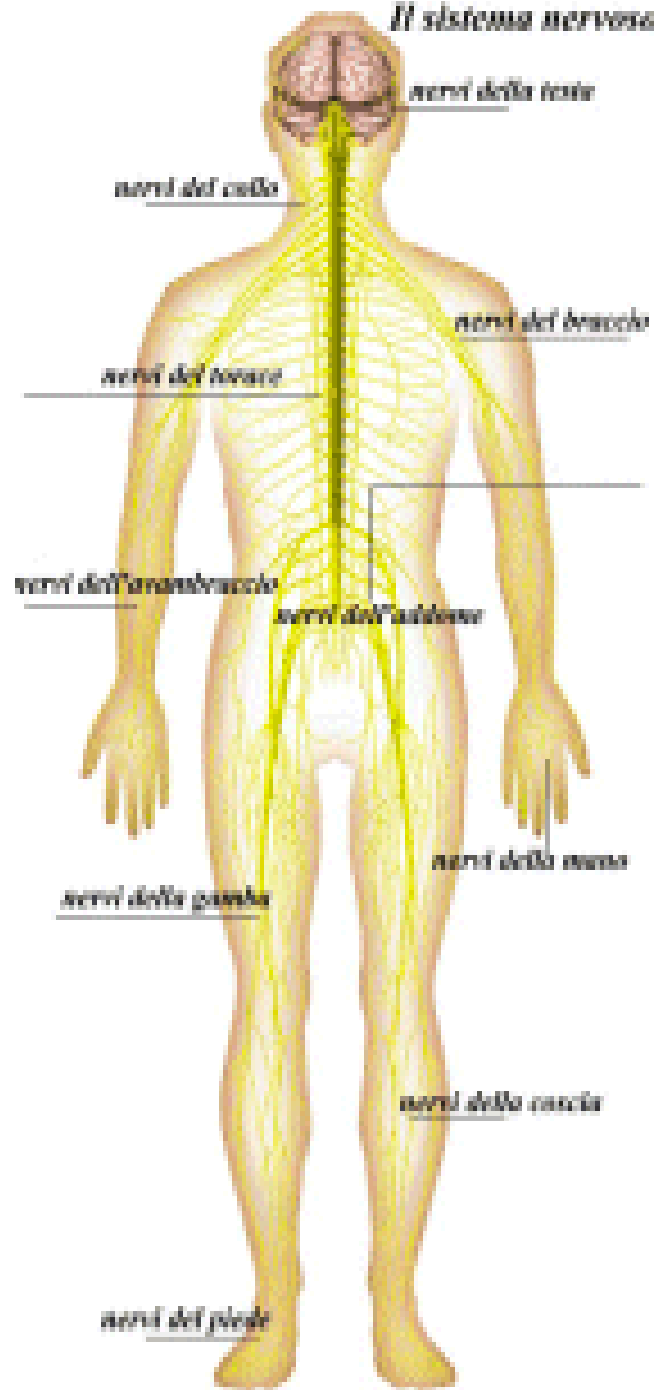
- Cavit  toracica
- Cavit  addomino-pelvica
- Cavit  cranica
- Cavit  spinale







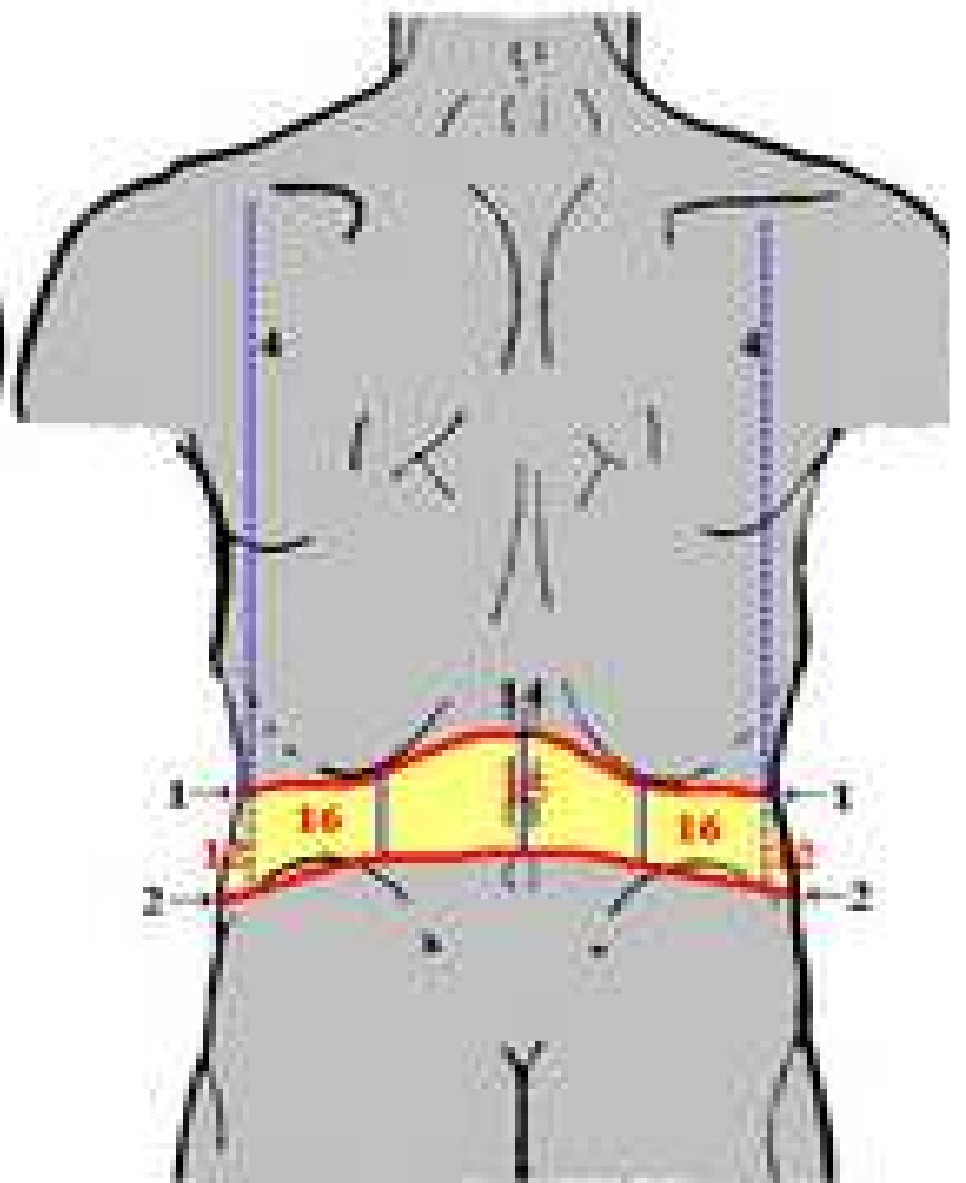
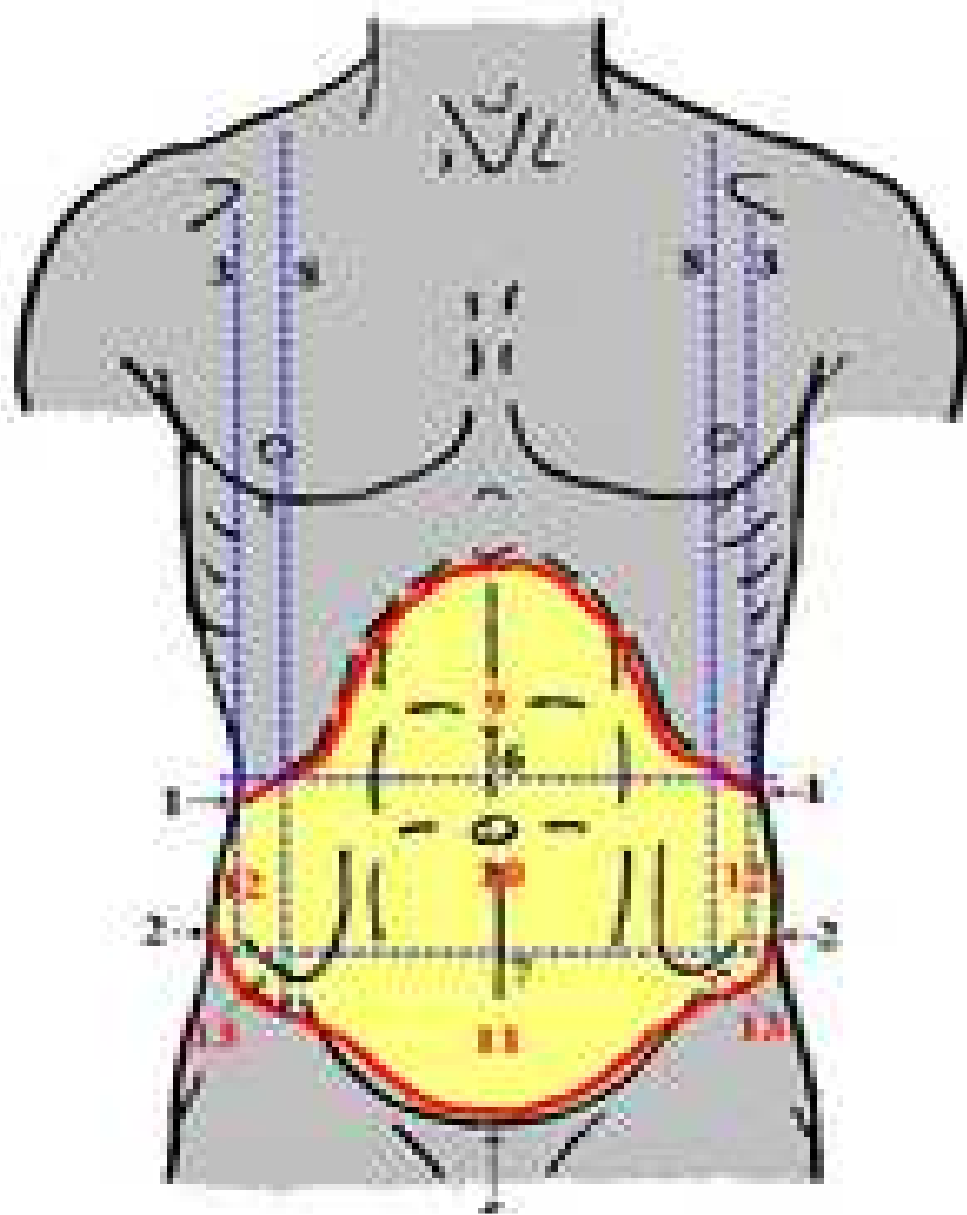
Il sistema nervoso





Quadranti Addominali

- Quadrante superiore destro
- Quadrante superiore sinistro
- Quadrante inferiore destro
- Quadrante inferiore sinistro



STRUTTURA DEL CORPO UMANO

- *CELLULE*
- *TESSUTI*
- *ORGANI*
- *SISTEMI E APPARATI*

GLI APPARATI

- *APPARATO CIRCOLATORIO*
- *APPARATO RESPIRATORIO*
- *APPARATO DIGERENTE*
- *APPARATO URINARIO*
- *APPARATO RIPRODUTTIVO*

I SISTEMI

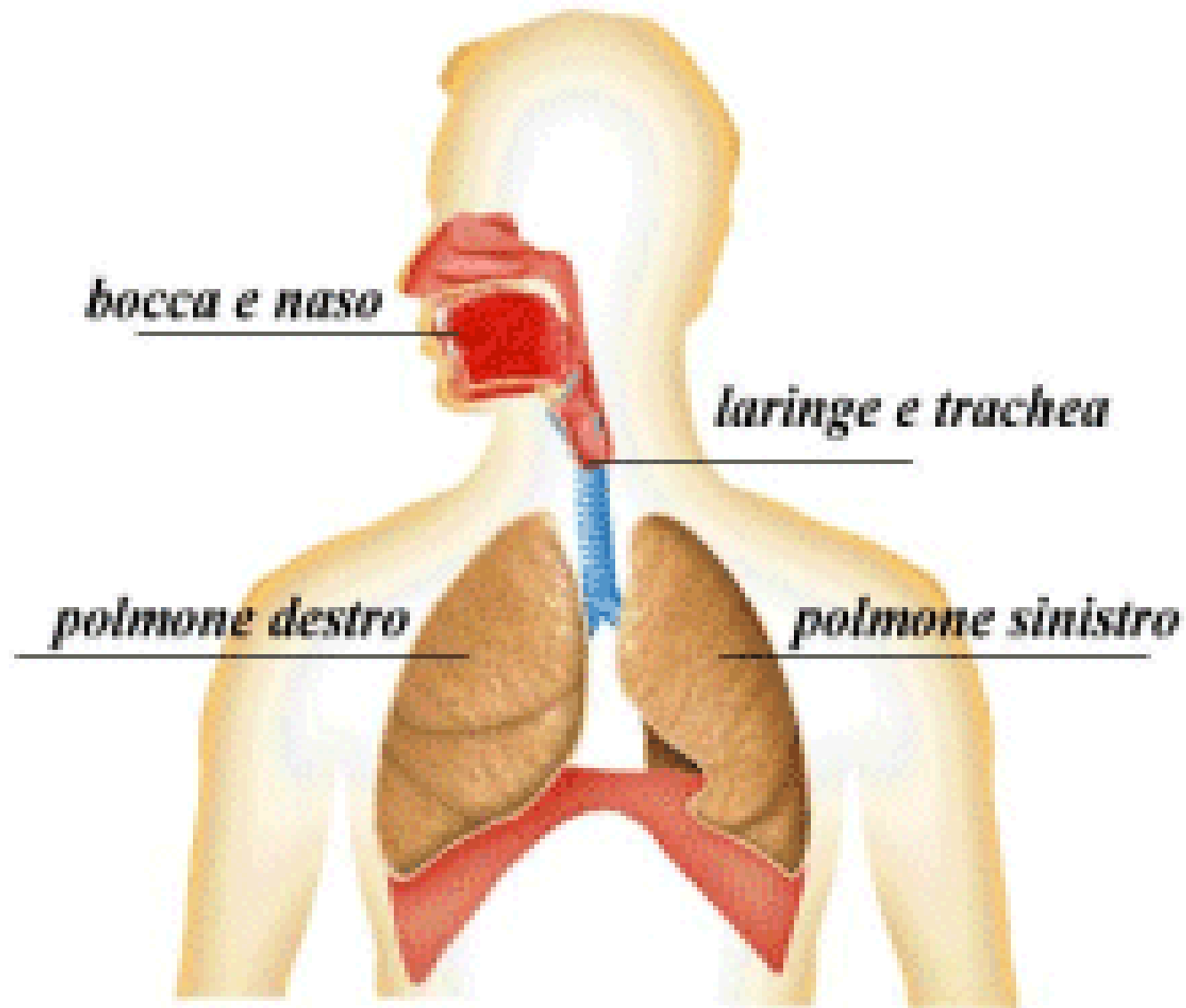
- ***SISTEMA NERVOSO***
- ***SISTEMA ENDOCRINO***
- ***SISTEMA MUSCOLO - SCHELETRICO***
- ***SISTEMA TEGUMENTARIO***
- ***SISTEMA IMMUNITARIO***
- ***ORGANI DI SENSO***

Apparato cardio-respiratorio

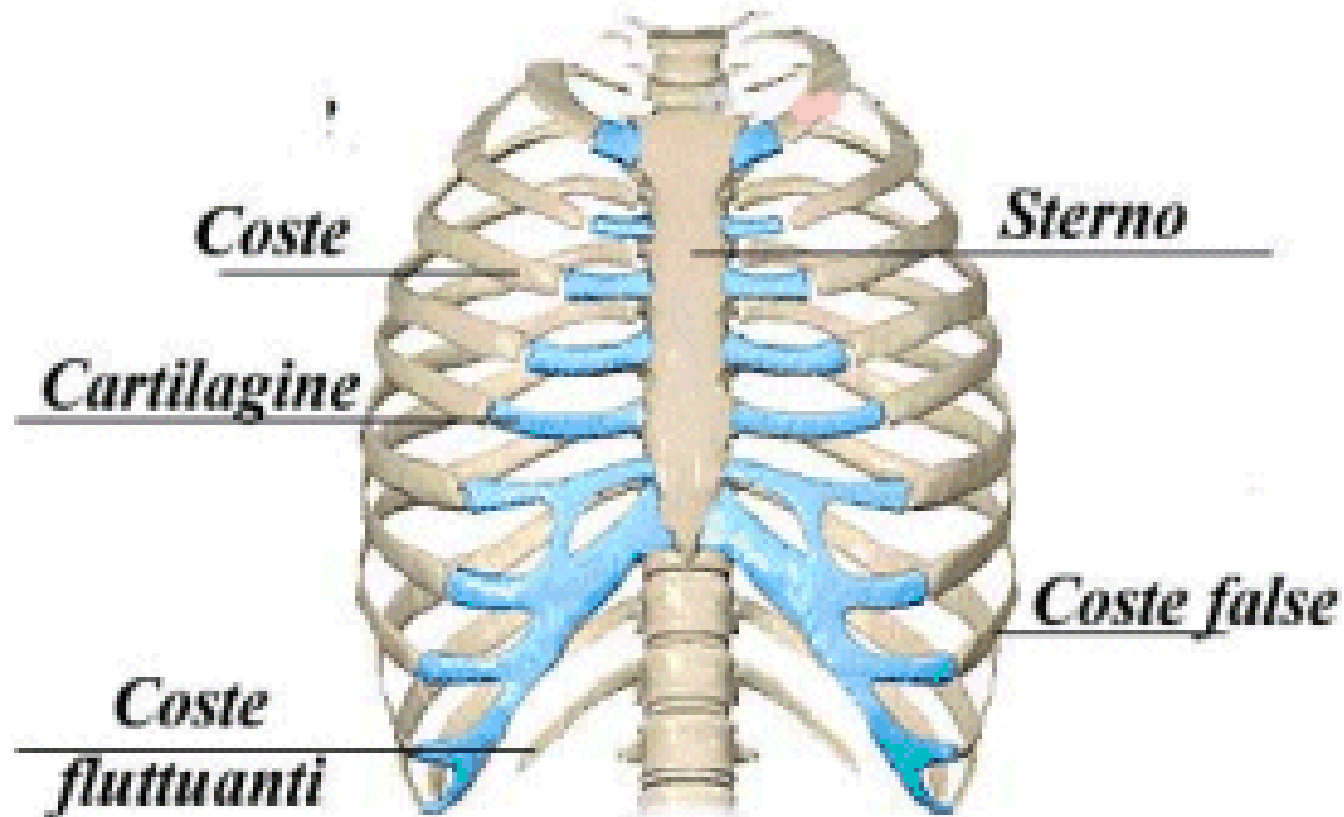
- Apparato respiratorio
- Apparato cardio-circolatorio

Apparato Respiratorio

Apparato Respiratorio



Gabbia Toracica



MECCANICA DELLA RESPIRAZIONE

INSPIRAZIONE

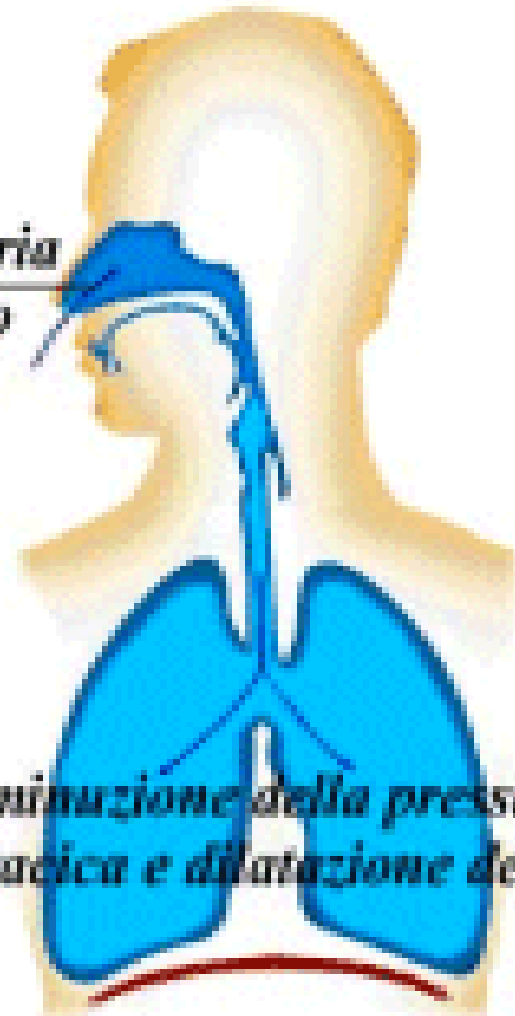
- *Fase attiva, possibile grazie alla contrazione dei muscoli inspiratori*
- *Il diaframma si contrae abbassandosi, la gabbia toracica si allarga*

Inspirazione

*inspirazione dell'aria
attraverso il naso*

*diminuzione della pressione
intratoracica e dilatazione dei polmoni*

*contrazione e abbassamento
del diaframma*



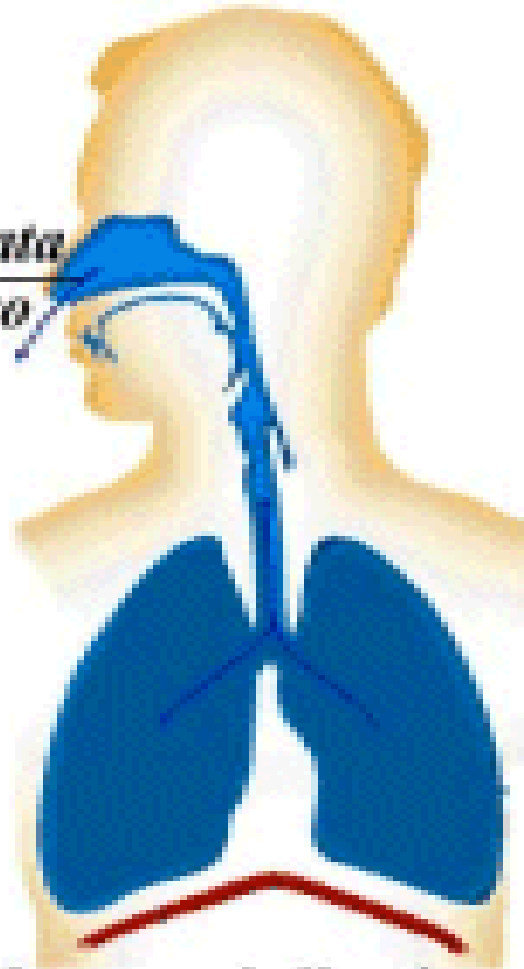
MECCANICA DELLA RESPIRAZIONE

ESPIRAZIONE

- Fase passiva, possibile grazie al ritorno elastico polmonare.*
- Il diaframma si rilascia.*

Espirazione

*l'aria viene espirata
attraverso il naso*

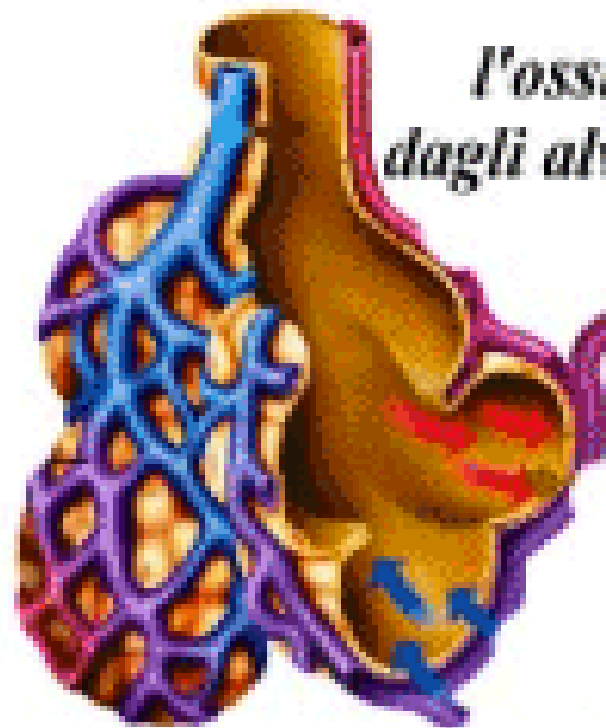


*il diaframma si rilascia e risale
facendo comprimere i polmoni*

Perché respiriamo?

- Ossigeno
- Anidride Carbonica

Il ricambio di ossigeno

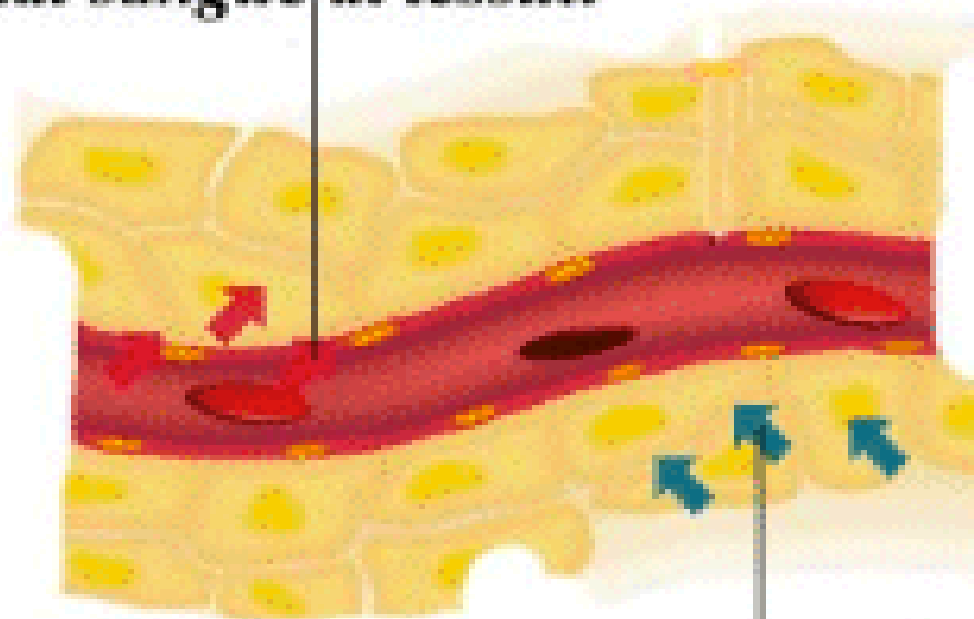


*l'ossigeno passa
dagli alveoli al sangue*

*l'anidride carbonica passa
dal sangue agli alveoli*

Il ricambio di ossigeno

*l'ossigeno viene rilasciato
dal sangue ai tessuti*



*l'anidride carbonica viene rilasciata
dai tessuti al sangue*

VALUTAZIONE DEL RESPIRO

	<i>NORMALE</i>
<i>FREQUENZA RESPIRATORIA</i>	<i>RAPIDA</i>
	<i>LENTA</i>
<i>RITMO</i>	<i>REGOLARE</i>
	<i>IRREGOLARE</i>
<i>RESPIRO</i>	<i>PROFONDO</i>
	<i>SUPERFICIALE</i>

Apparato cardio-circolatorio

Componenti Essenziali

Pompa: CUORE

Vasi di distribuzione: ARTERIE

Vasi di scambio: CAPILLARI

Vasi di raccolta: VENE

Contenuto: SANGUE

Componenti Essenziali

Pompa: CUORE

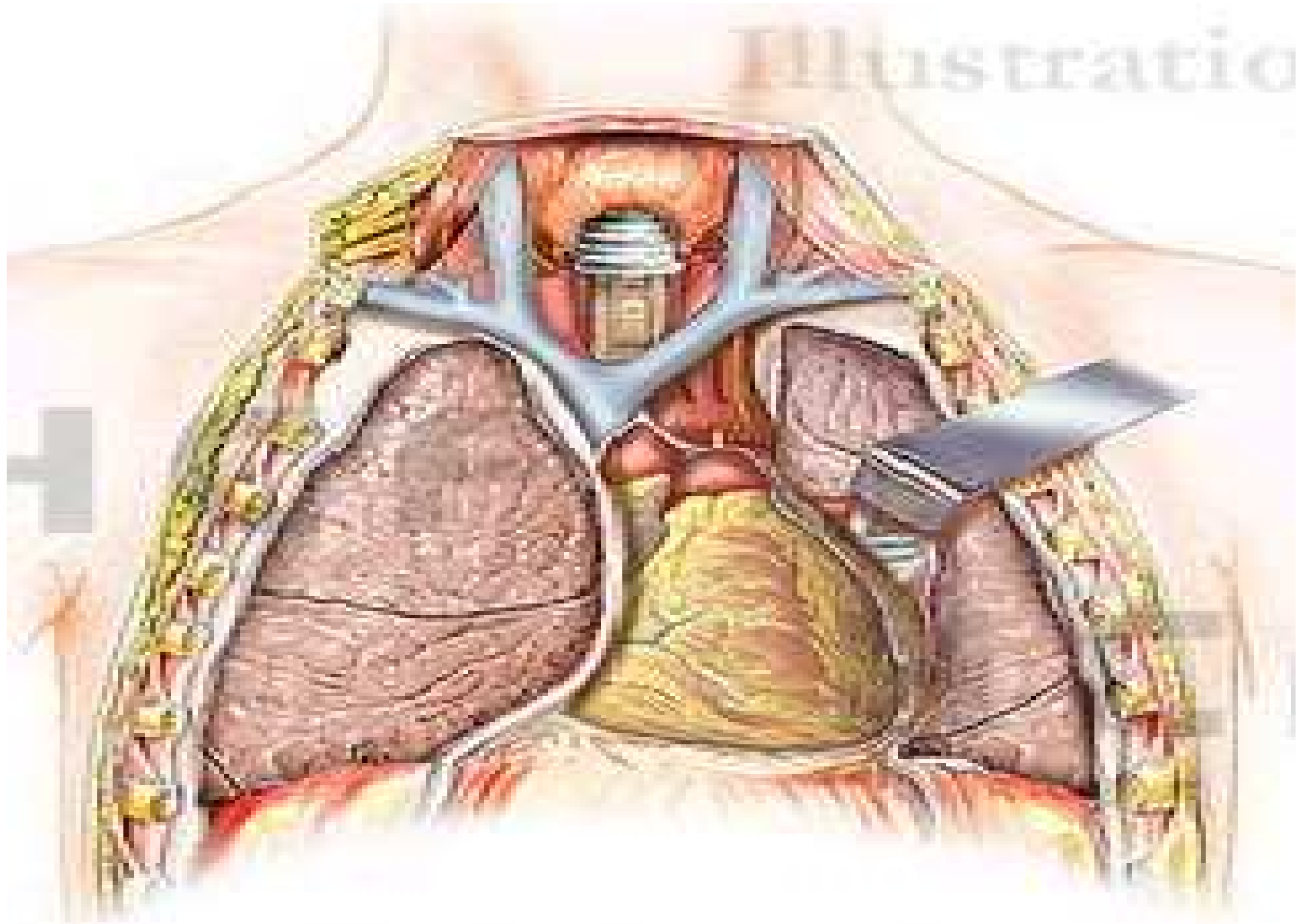
Vasi di distribuzione: ARTERIE

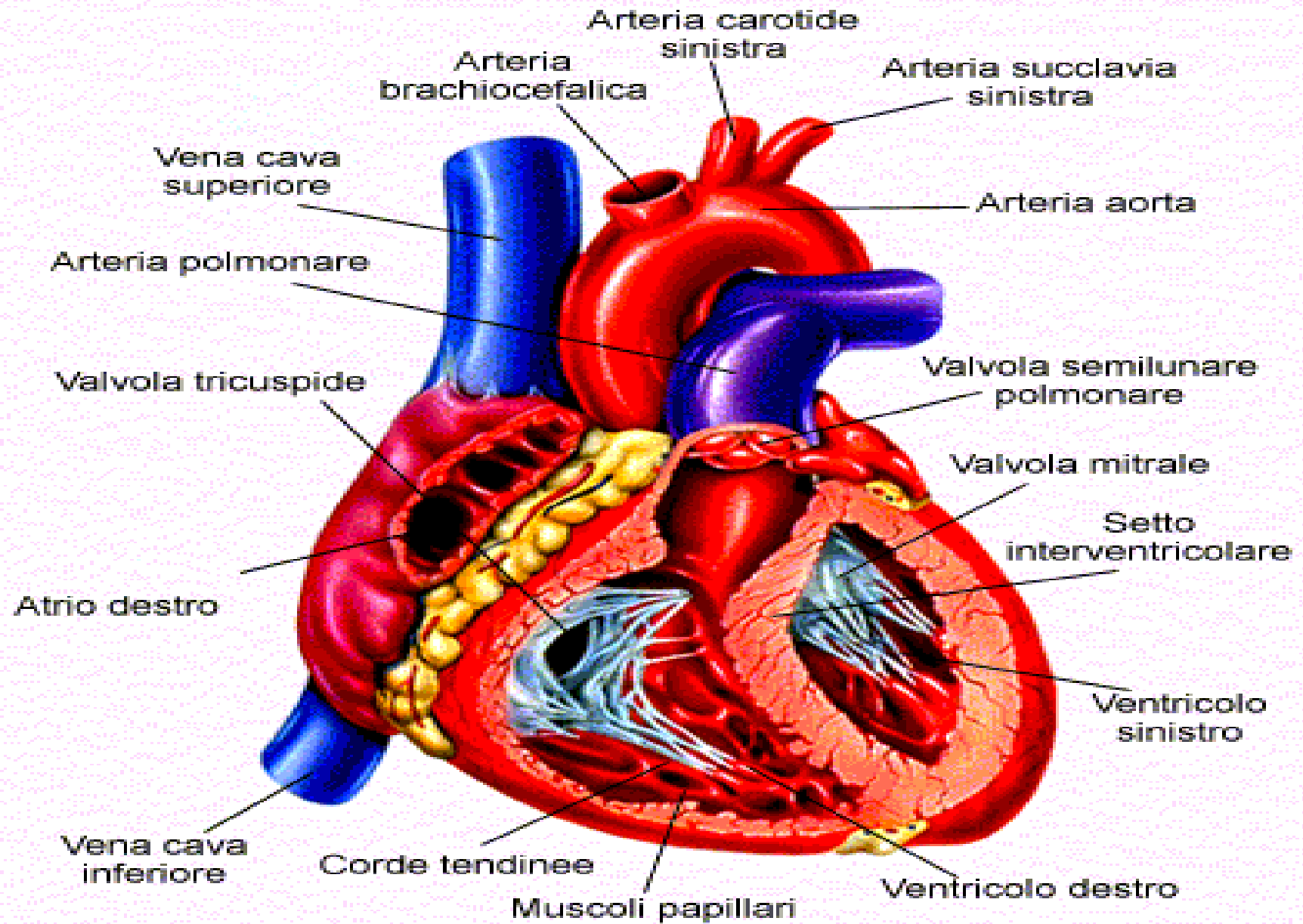
Vasi di scambio: CAPILLARI

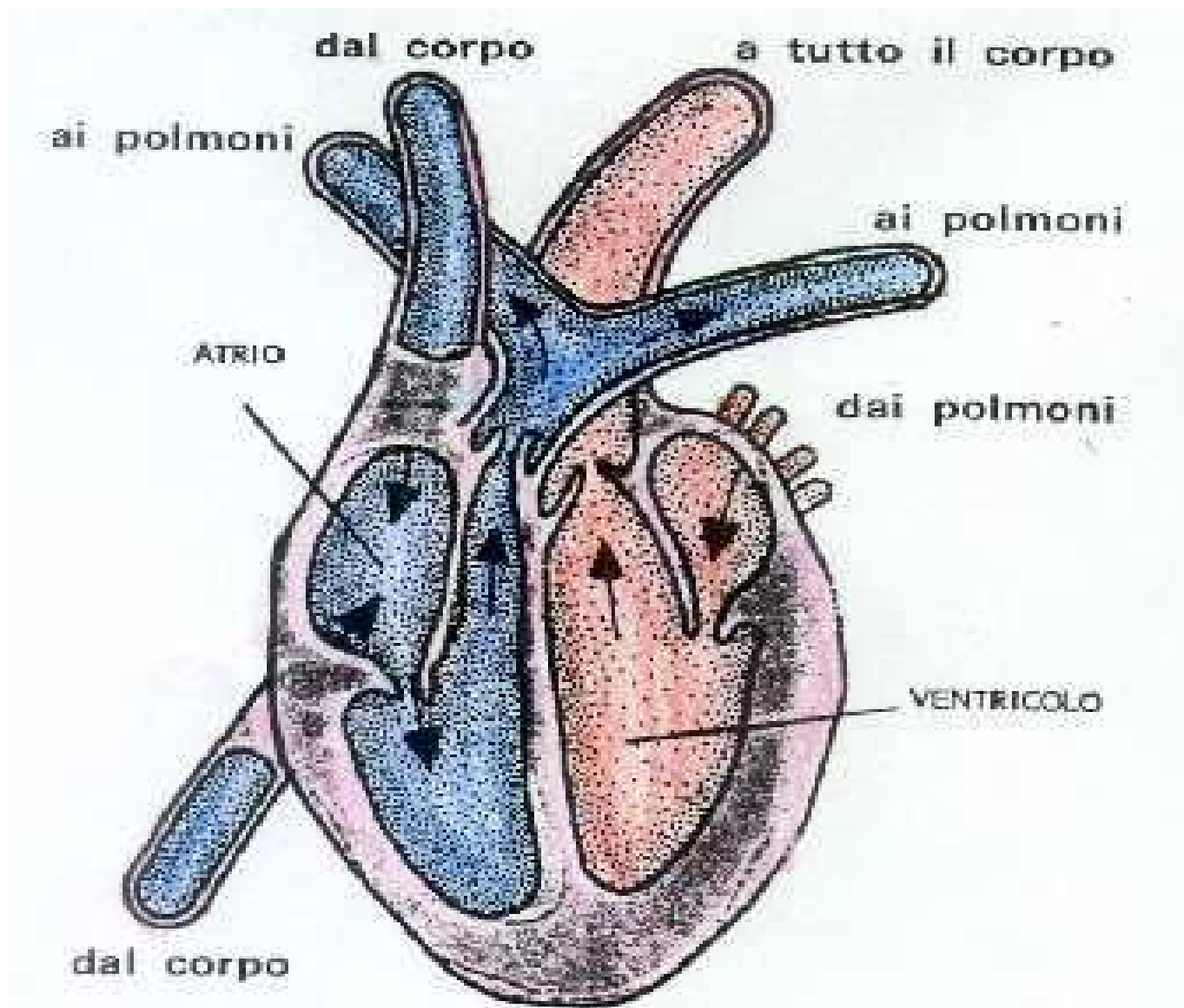
Vasi di raccolta: VENE

Contenuto: SANGUE

Illustratio







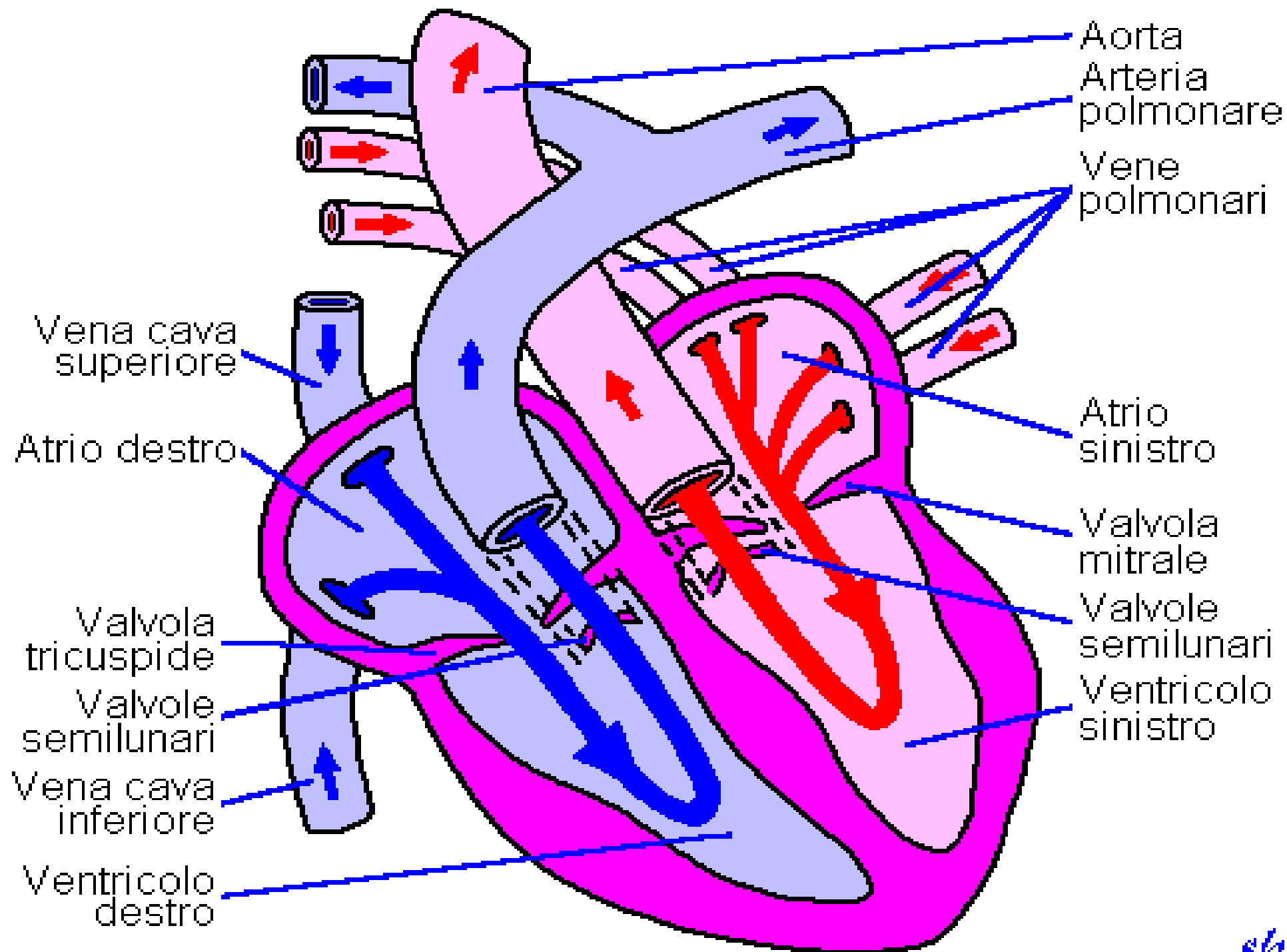
CUORE

- Pompa molto efficiente
 - 5 litri / minuto
 - 8000 litri al giorno
 - 2,5 miliardi di volte
 - 225 milioni di litri

... senza smettere mai!

Perché il cuore batte?

- Piccola Circolazione
- Grande Circolazione



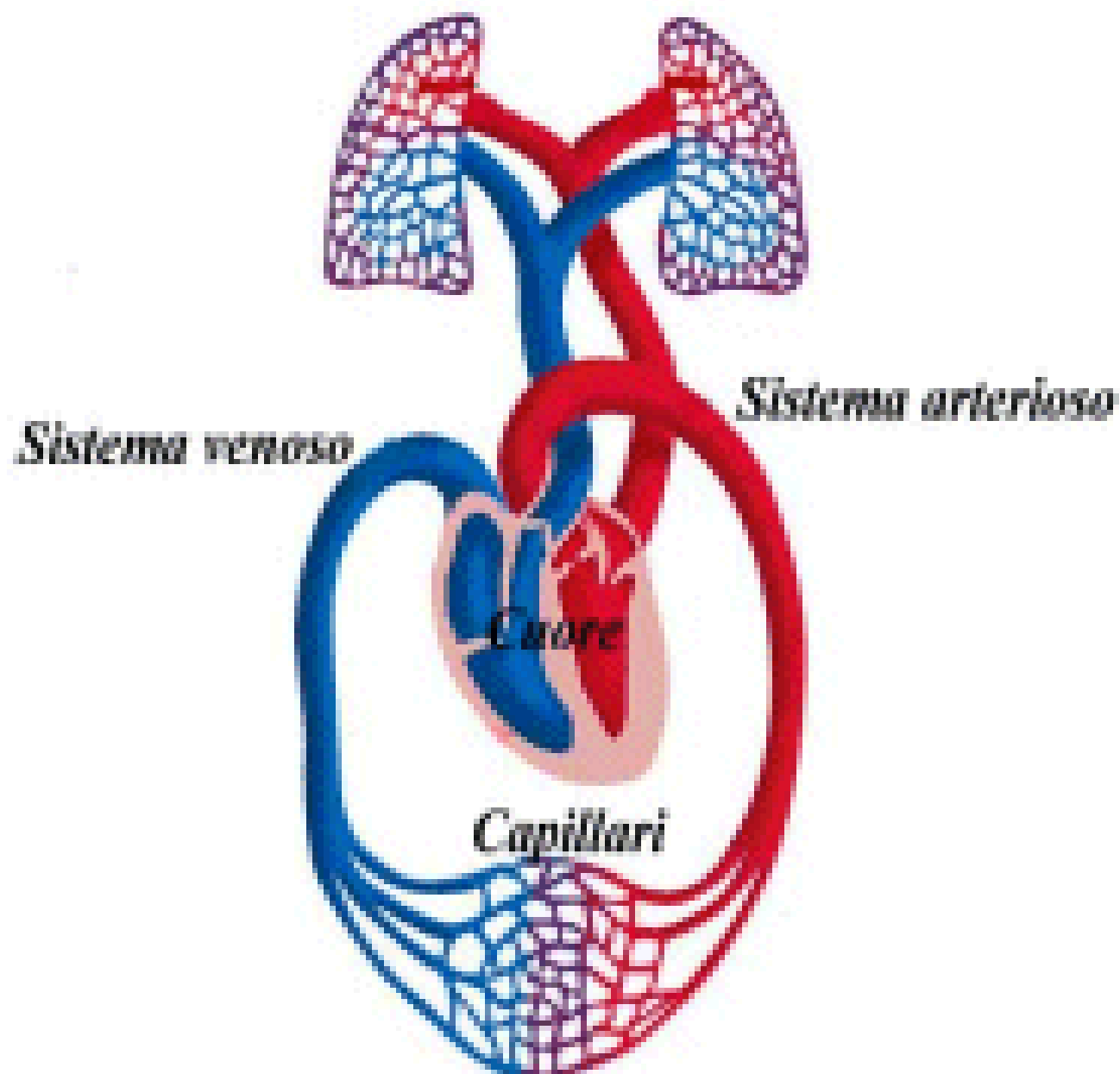
CIRCOLAZIONE

CIRCOLO POLMONARE

(Piccola circolazione)

- *Ventricolo destro*
- *Mette a contatto il sangue venoso con l'aria alveolare per permettere gli scambi gassosi*

Apparato Cardiocircolatorio



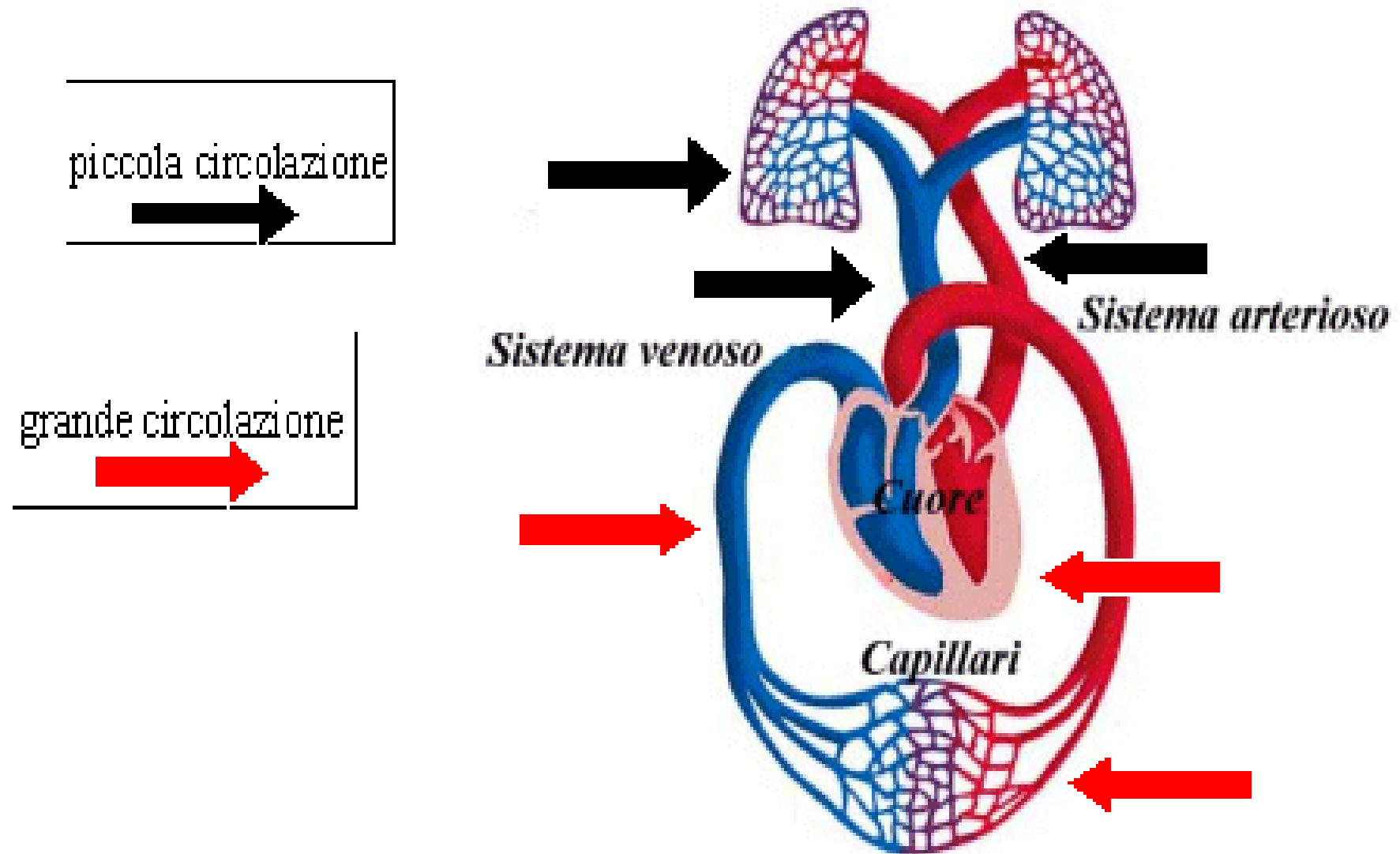
CIRCOLAZIONE

CIRCOLO SISTEMICO

(Grande circolazione)

- *Ventricolo sinistro*
- *Porta il sangue ossigenato dal circolo polmonare a tutti i tessuti*

Apparato Cardiocircolatorio



Componenti Essenziali

Pompa: CUORE

Vasi di distribuzione: ARTERIE

Vasi di scambio: CAPILLARI

Vasi di raccolta: VENE

Contenuto: SANGUE

Vasi sanguigni

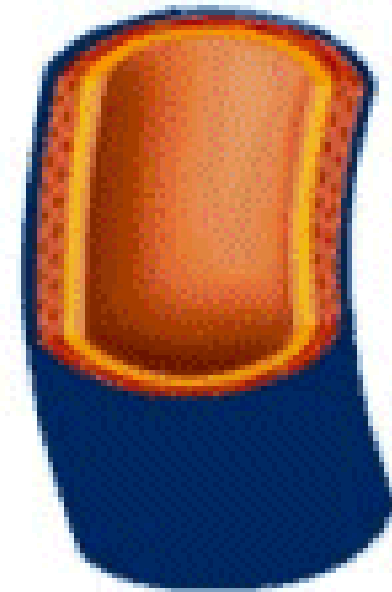
arteria

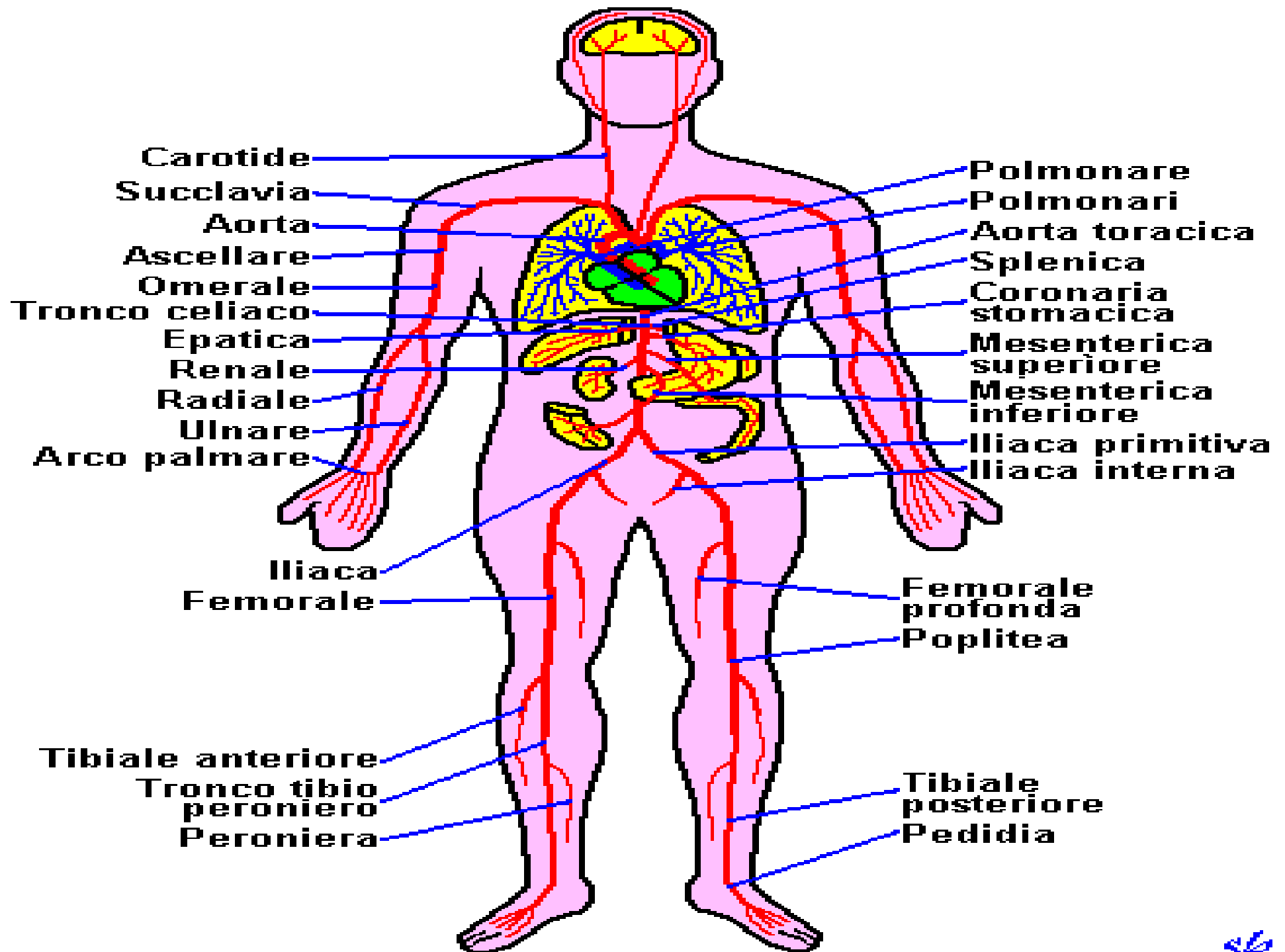


capillare



vena





VALUTAZIONE DEL POLSO

FREQUENZA CARDIACA

NORMALE

TACHICARDIA

BRADICARDIA

RITMO

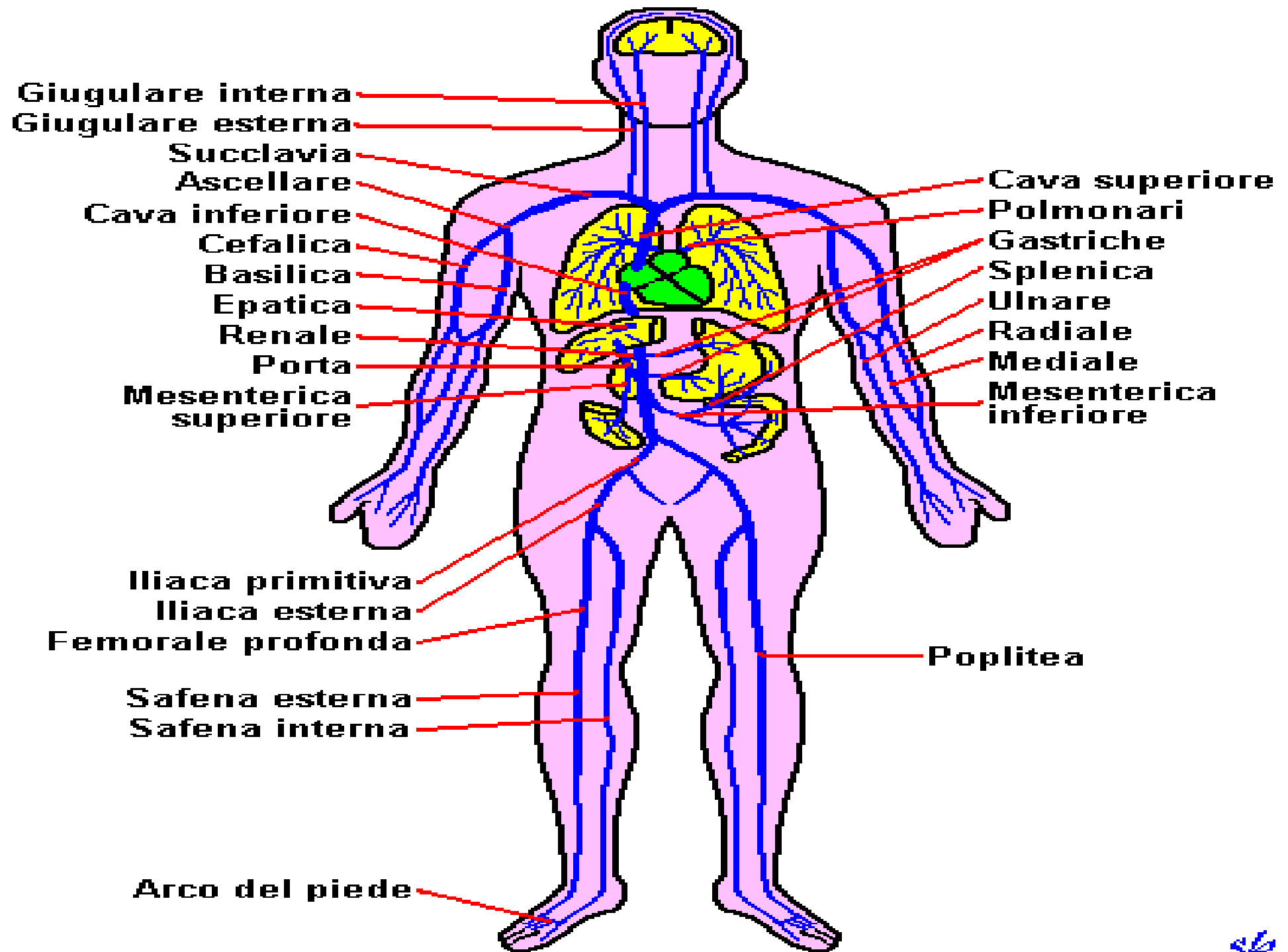
REGOLARE

IRREGOLARE

GRANDEZZA

GRANDE

PICCOLO



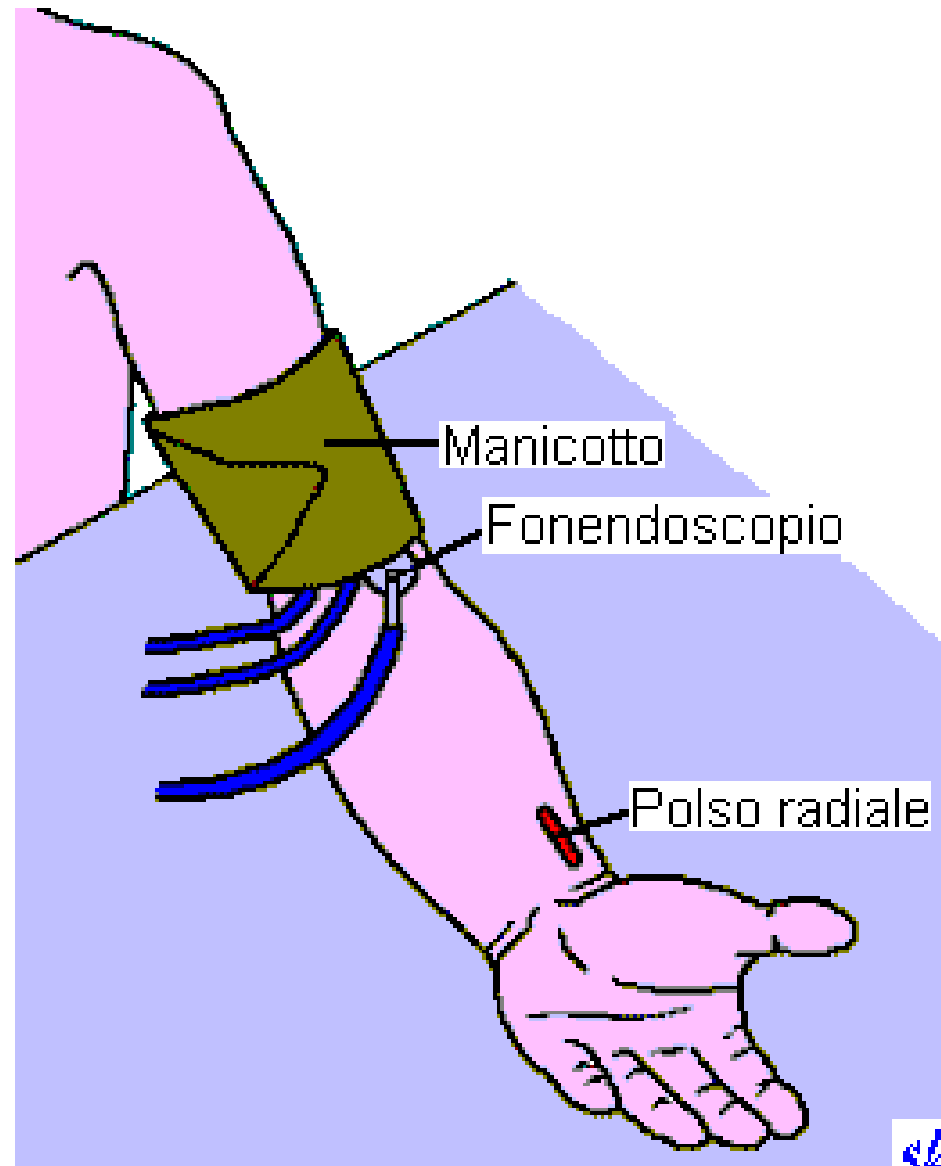
Pressione Arteriosa

- Gittata Cardiaca
- Massa Sanguigna Circolante
- Resistenze Vasali

La pressione arteriosa diminuisce...

- infarto cardiaco
- amputazione di gamba
- reazione allergica

Misurazione



Componenti Essenziali

Pompa: CUORE

Vasi di distribuzione: ARTERIE

Vasi di scambio: CAPILLARI

Vasi di raccolta: VENE

Contenuto: SANGUE

COMPONENTI DEL SANGUE

PLASMA 55%

Acqua

Proteine

Sali minerali

Fibrinogeno

ecc...

EMATOCRITO 45%

Globuli Rossi

Globuli Bianchi

Piastrine

Gruppi Sanguigni

- 0
- A Rh + / -
- B
- AB

PERCHE' IL SANGUE E' IMPORTANTE ?

- ***Pressione***
- ***Trasporto ossigeno e anidride carbonica***
- ***Trasporto ormoni, sostanze nutritive e tossiche***
- ***Mantenimento temperatura corporea***
- ***Difesa dell'organismo***
- ***Coagulazione***

Grazie per l'attenzione!



Potete rimettere le mani a posto!